

Maison « CUBE »



Lieu

2852 Courtételle (JU)

Architecte

Bureau d'étude Jean Chatelain Sàrl,
Delémont

Ingénieurs bois

Voisard & Migy, Porrentruy

Entreprise bois

Aldibois, St-Ursanne

Volume SIA

1133 m³Prix/m³ SIA (CFC 2)

CHF 475.-

Façades

Lambrissage vertical, assemblage
trapézoïdal, acier corten

Essence

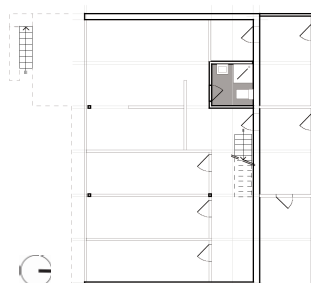
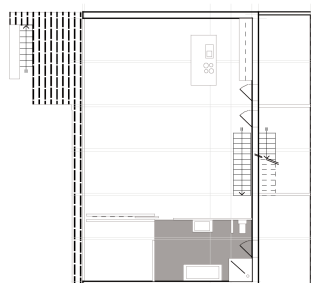
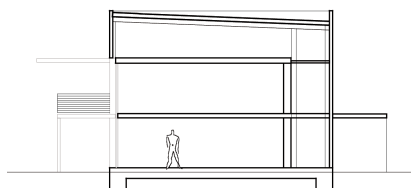
Mélèze

Traitement

Protection préventive contre
les insectes

Année

2003



Descriptif

Conçue selon un principe d'utilisation rationnelle des espaces, cette maison, certifiée Minergie, est dimensionnée pour ne pas consommer d'énergie. Trois habitations privées ont déjà été réalisées sur ce modèle dans le canton du Jura.

Le concept novateur consiste en une ossature bois-métal à portance extérieure permettant un aménagement intérieur libre et flexible divisé en deux zones habitables: une chauffée et l'autre non chauffée (services). Dans la partie chauffée, l'aménagement est totalement libre.

L'utilisation du bois comme élément porteur et isolant a permis d'obtenir un excellent rapport efficacité énergétique/prix. L'orientation du plan est optimisée pour bénéficier des apports thermique et le système de chauffage par pompe à chaleur air-eau utilise les volumes non chauffés pour le préchauffage de l'air. La construction est également prévue pour accueillir des panneaux solaires photovoltaïques fournissant l'énergie nécessaire à l'alimentation électrique, au chauffage, à la ventilation et à la production d'eau chaude sanitaire.