

Salle polyvalente de Montsevelier



Photos : Pascal Burri, Burri et Partenaires Sarl, route de Bâle 10, 2805 Soyhières

Lieu

2828 Montsevelier

Maître d'ouvrage :

commune de Val Terbi

Volume bâti (VB SIA 416) :bâtiment : 5'310 m³**Surface utile (SN SIA 416) :**rez-de-chaussée : 660 m²**Façades bâtiment en bardage bois :**615 m²**Coût de construction :**Fr. 480.-/m³**Année de construction :**

2017



La nouvelle salle polyvalente a été construite à l'ouest du complexe scolaire, en lieu et place de l'ancienne halle démolie en 2016.

La zone conservée entre la salle et l'école a été entièrement redessinée et comprend un grand préau couvert autant pratique aux récréations qu'aux manifestations. Passé le couvert, on entre dans un foyer lumineux qui distribue d'un côté l'école et de l'autre la salle et une cuisine industrielle. La cuisine avec

débit de boissons s'ouvrent directement sur le foyer.

Avec une surface vitrée de plus de 90 m², la salle profite de l'éclairage régulier du nord et d'un panorama sur les vergers de Montsevelier. Entièrement équipée pour le sport, elle est également parée pour accueillir des manifestations culturelles, jusqu'à 475 personnes.

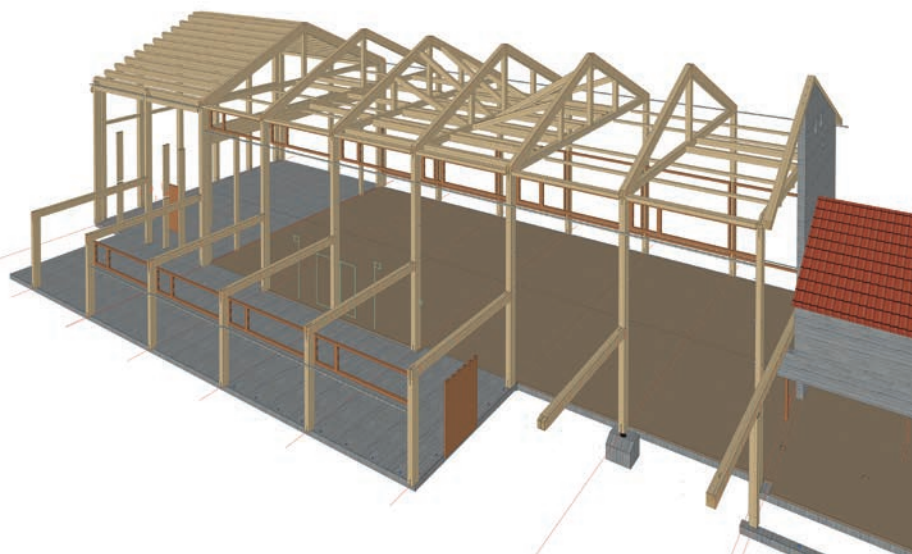
La nouvelle structure est en ossature bois préfabriquée dans la région avec du bois suisse.

La nouvelle structure en ossature bois indigène est particulièrement bien isolée et elle est labellisée Minergie. Une ventilation double flux permet à la fois de chauffer les pièces principales et de renouveler l'air en cas de grandes manifestations.

Des panneaux solaires photovoltaïques recouvrent le pan sud de la toiture produisant 30'000 kWh par année dont une part sera consommée directement par l'école et la halle.

Salle polyvalente de Montsevelier

Source: Sébastien Jallon Sàrl, Courfaivre

**Aspects constructifs :***Parois extérieures – 29 m³ :*

- Ossature en sapin DUO 60/280 suisse, intégration des sommiers et linteaux en BLC sections divers.
- Parois préfabriquées en atelier posées entre la structure porteuse, fixations boulonnées et vissées.

- Voile de contreventement en panneaux OSB 18 mm fixations visibles assemblé en atelier.
- Panneau OSB faisant office de pare-vapeur.
- Sous-construction des parois en ossature bois préfabriquée en atelier.
- Liaison des pare-vapeurs par un lé posé sur chantier entres parois en ossature.

Architectes :

Arches 2000 SA, Delémont
Burri et Partenaires Sàrl, Soyhières

Ingénieur civil :

SD Ingénierie Jura SA, Delémont

Ingénieur CVS :

Denis Chaignat Sàrl, Saignelégier

Ingénieur électricité :

Proelectro SA, Porrentruy

Echafaudages :

Domino SA, Walhen b. Laufen

Désamiantage :

Assena SA, Tavannes

Démolitions :

Creusillon SA, Vicques

Fouilles et aménagements extérieurs :

Georges Chételat SA, Courroux

Maçonnerie :

G. Comte SA, Delémont

Construction bois :

Sébastien Jallon Sàrl, Courfaivre

Toiture existante réfection :

Jean Möri Sàrl, Vicques

Fenêtre en bois :

Guenat-Monnerat SA, Pleigne

**Portes en aluminium :**

Crevoisier & Rérat SA, Porrentruy

Ferblanterie / étanchéité :

Michel Odiet Sàrl, Delémont

Couverture toiture :

Sébastien Jallon Sàrl, Courfaivre

Structure scène et portes :

Jean-Marie Fleury, Vicques

Isolation périphérique :

J. Zornio SA, Corban

Installations électriques :

Inelectro SA, Porrentruy

Installations de chauffage :

Buchwalder Sàrl, Vicques

Installations de ventilation :

Venticlim Müller Sàrl, Crémines

Installations sanitaires :

Sanit et Bilat Fils SA, Courroux

Chapes anhydrite :

Thomo-Boden AG, Studen

Serrurerie :

Div'r, Courroux

Menuiserie :

MCE Marti, Vicques

Salle polyvalente de Montsevelier



- Fixation des semelles sur dalle béton par l'extérieur.

Structure porteuse – 78.5 m³:

- Structure en BLC suisse composée d'une ferme triangulée assemblée par ferrures à âme brochées sur poteaux. Fixations des poteaux sur radier en béton par plaques de base

scellées dans béton, assemblages brochés.

- Liaison des fermes par panne-chevrons en BLC suisse assemblées avec sabots de solives.
- Intégration des éléments de stabilisation des engins de la halle entre fermes dans le faux plafond ainsi que les passerelles d'entretien sur le faux plafond.

Protection solaire et obscurcissement:

Monsieur Store, Courgenay

Cloisons mobiles:

Rosconi Systems, Eysins

Portes local engins:

Portes Brodard SA, La Roche

Plate-forme élévatrice:

Rigert SA, Collombey

Solaire photovoltaïque:

Faivre Energie SA, Delémont

Platrerie et faux-plafonds:

Eloi Macchi SA, St-Ursanne

Peinture:

T. Chappuis Sàrl, Delémont
et Hervé Ruffieux, Corban

Cuisine:

Daniel Lachat, Montsevelier

Revêtement résine époxy:

SRMM, Porrentruy

Revêtement sol sportif:

Real Sport AG, Rossens

Equipements sport:

Alder + Eisenhut, Ebnat-Kappel

Equipements scéniques:

Eberhart Scènes SA, Cortaillod

- Voile de contreventement en OSB 18 mm grand format agrafé sur les fermes et panne-chevrons – 733 m².

Revêtements intérieurs, parois et plafonds – 1'184 m²

- Panneaux 3 plis 19 mm ajourés fixations visibles avec vis thermolaquées couleur bois sur la sous-construction et le faux plafond avec voile noir intermédiaire et isolation phonique – 563.5 m².
- Intégration des armoires, des portes et des divers accessoires pour la halle de gymnastique dans les parois avec revêtement en panneaux 3 plis.
- Traitement des panneaux avec peinture anti-UV et glaciés 2 couches avec ponçage intermédiaire.

- Revêtements de la partie scénique avec panneaux en fibre de gypse peint en noir – 387 m².

- Revêtement de la partie rangement des engins avec panneaux OSB 18 mm fixations visibles – 233,5 m².
- Sous-construction en sapin DUO sections divers 3,5 m³.

Revêtements extérieurs – 614,5 m²

- Bardage horizontal en sapin/épicéa suisse Biood type Ecogris. Profil trapézoïdal rainé/crêté – 507,5 m².
- Plafonds du couvert en panneaux 3 plis 19 mm avec traitement Sun-Stop et Water-Stop fixations visibles en inox – 107 m².
- Sous-construction des façades et de la toiture en bois équarri d'une scierie de la région – 10,5 m³.

Aménagements extérieurs:

Jean-Michel Bron, Montsevelier

Menuiserie local engins:

Chételat André Sàrl, Montsevelier

Cylindre de sûreté:

Hasler + CO SA, Delémont

Plinthes:

Busselli Sàrl, Courroux

Ameublement cuisine:

Menuiserie Voisard, Vicques

Meubles:

Nicol Meubles, Delémont